



落地支架系列
产品手册
Floor Stand Series
PRODUCT INSTRUCTION

UP-6



落地系列
SERIES



Tell us your thoughts



埃普 UP®

UP® 埃普品牌创立于2008年，倡导简约、精致、时尚的设计风格，专注于用户在笔记本电脑、平板电脑、智能手机等显示界面前操作的健康性和舒适性，在办公居家休闲等诸多场合，实现人与显示界面的良好互动！

UP® 埃普品牌从创立之初，就遵循一体化的运作模式--“设计&制造”（Design&Do），设计师根据国内外各种应用场景精心设计，生产车间挑选优质材料组织生产，时尚感与科技感并重，品质与外观结合，极大提升人机之间的互动性。

UP® 埃普相信：设计使生活更美好！

Design & Do



ELEGANT

平板电脑落地支架

UP-6 iPad& Tablet Floor Stand

UP-6为追求优雅品味、生活精致的您及家人设计。为您提供适合的高度和舒适的视觉角度。让您无论是坐着、躺着，都可以尽情享受平板电脑给您带来的无尽乐趣。

标配的双托架，可以适应IPAD、IPAD MINI系列，以及Galaxy Tab等市场主流7~11寸平板电脑。



<p>①</p>  <p>主支撑杆盖帽 X1</p>	<p>②</p>  <p>底盘支撑杆 X2</p>	<p>③</p>  <p>托盘支撑杆 X1</p>	
<p>④</p>  <p>主支撑杆 X1</p>	<p>⑤</p>  <p>底盘 X1</p>	<p>⑥</p>  <p>通用托盘 X1</p>	<p>⑦</p>  <p>IPAD2/3/4专用拉夹 X1</p>
<p>⑧</p>  <p>M10内六角螺丝 X1</p>	<p>⑨</p>  <p>M5内六角螺丝 X4</p>	<p>⑩</p>  <p>M10内六角扳手 X1</p>	<p>⑪</p>  <p>M5内六角扳手 X1</p>



轻便

高轻度优质航空铝材，使其重量更轻，低至2KG



牢固

连接部件为高强度铝合金压铸而成，使其更牢固



稳定

三角形底座，底座内部为高强度铝合金，外部配瓷白工程塑料



品质

优质原材铸造出优良品质，表面氧化工艺，提高耐磨性

UP-6

功能和特点 FUNCTION FEATURE



托盘倾角调节范围
0~80°



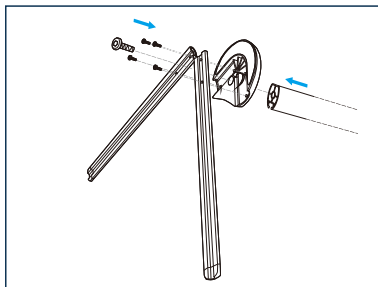
托盘旋转范围
360°



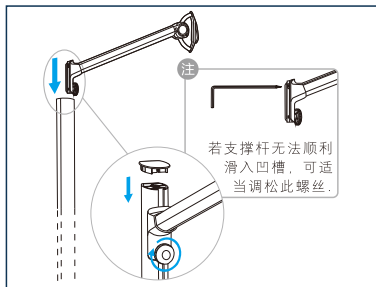
水平调节范围
180°



立杆高低调节范围
31~108cm

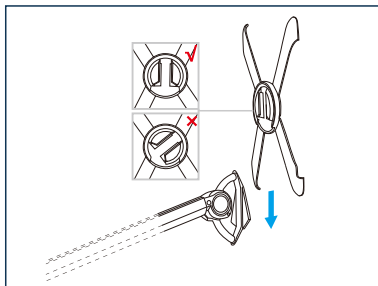


- 1** 用小螺丝固定两根底盘支撑杆，再用大螺丝固定主支撑杆。

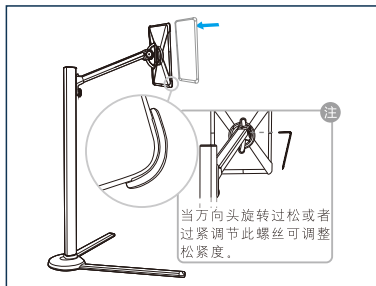


- 2** 把托盘支撑杆滑入主支撑杆凹槽，锁紧旋钮，盖上盖帽。

➡
专属托架安装

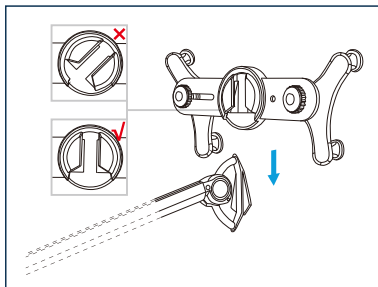


- 3** 调节拉夹旋转装置，使其缺口对齐，顺着缺口插入D型万向接头。

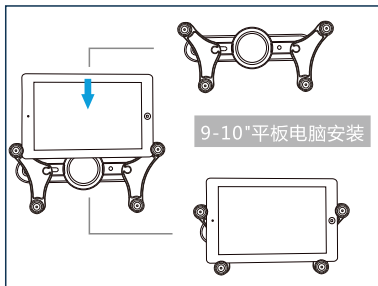


- 4** 将拉夹四角对准IPAD相应位置，将IPAD扣入拉夹中。

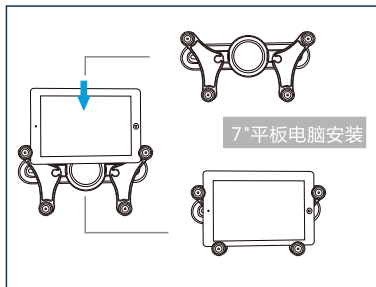
通用托架安装



- 5 调节托盘旋转位置，使其缺口对齐，顺着缺口插入D型万向接头。



- 7 固定扣装在外部孔，活动扣根据平板电脑大小调至适当位置并锁紧，放入平板电脑。



- 6 固定扣装在内部孔，活动扣根据平板电脑大小调至适当位置并锁紧，放入平板电脑。

UP-6

场景展示
MODEL DISPLAY



UP-6

落地系列
SERIES

UP-6专为优雅品味、生活精致的您及家人设计。为您提供适合的高度和舒适的视觉角度。让您无论是坐着、躺着，都可以尽情享受平板电脑给您带来的无尽乐趣。

标配的双托架，可以适应IPAD、IPAD MINI系列，以及Galaxy Tab等市场主流7~11寸平板电脑。



扫描二维码，了解更多详情

SECURITY CARD

Your satisfaction is our greatest pursuit

售后保障卡

亲爱的顾客：

您好！
感谢您选择埃普产品！当您看到这张售后保障卡时，说明您订购的埃普产品已投递到您手中。真心希望通过这次服务，能让我们建立长久互信的朋友关系，一同见证分享彼此的成长与快乐！

埃普产品提供一年的质保，您在安装和使用过程中，如果有什么问题，请与您的供货商联系，也可以通过以下方式与埃普厂家联系：

埃普服务热线：400-001-7665

埃普服务邮箱：upservice@pc-arms.com.cn

退换货流程：

埃普产品完全遵守《中华人民共和国消费者权益保护法》的各项规定，如果您购买的埃普产品不适用于您的使用环境，请与您的供货商及时沟通进行退换货处理，退回时请保持所有产品配件和包装完整。

为了便于沟通，若有必要，您可以在退换货前填写右边的登记信息并拍照后提供给您的供货商。

以下情况将不提供退换货服务：

- (1)、因个人目的而故意损坏商品的。
- (2)、商品抵达后七天内未联系本公司售后服务的（商品抵达时间以签收日期为准）。
- (3)、已使用过的商品，试用后产生损坏或者变形的商品，影响二次销售的。
- (4)、顾客进行维修过的商品。
- (5)、因顾客使用而发生受损或者沾染不易清除的污垢后的商品。
- (6)、换货过一次商品且非质量问题。

退换货及维修登记表：

购买日期：

购买来源：

购买时账号：

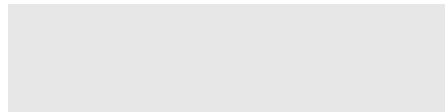
收货人姓名：

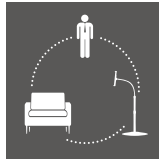
联系电话：

收货地址：

退回商品		
商品型号	数量	退货原因
换出商品		
商品型号	数量	换货原因

**特别说明：1，赠送物品不参与售后服务；
2，退货地址请与商家联系。**





UP-6/ 7/ 8 Floor Stand Series
PRODUCT INSTRUCTION